



ASPECTOS BASICOS SOBRE XYLELLA FASTIDIOSA

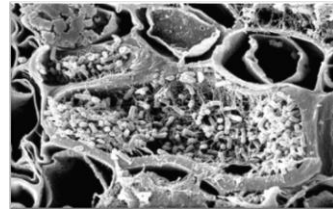
¿Qué es Xylella fastidiosa?

Se trata de una bacteria con un elevado número de hospedantes vegetales, más de 300, tanto de especies agrícolas, forestales, ornamentales e incluso malas hierbas.

Entre las que destaca el olivo, almendro, vid y cítricos (todavía no detectada en Europa) dentro de las especies agrícolas; y adelfa, acebuche, polygala, acacia, esparto o romero entre las ornamentales y forestales.

¿Cómo actúa esta enfermedad en las plantas?

Esta bacteria se desarrolla en el interior de los vasos que transportan la savia produciendo el taponamiento de los mismos y en consecuencia motivando el estrés de las partes del vegetal afectado.



Xilema obstruido por la bacteria

¿Cuáles son los síntomas que nos pueden alertar de la presencia de Xylella?

Los síntomas son bastante inespecíficos y pueden ser confundidos con problemas de estrés hídrico por la falta de agua y elevadas temperaturas o con problemas de salinidad, los principales síntomas a observar son:

- **Hojas con aspecto quemado** que se inicia en los bordes, adquiriendo coloraciones amarillas o rojizas. Estas desecaciones se producen de manera brusca en primavera y verano.
- **Marchitamiento y defoliación generalizada de la planta**, la cual se inicia por la parte terminal de los brotes tiernos y se extiende rápidamente a toda la rama, incluso a la totalidad de la planta.

Es importante destacar que **la bacteria solo afecta a las partes vegetativas de las plantas y no a los frutos.**

¿Cómo se propaga esta enfermedad?

A corta distancia se produce una dispersión por la **presencia de insectos vectores** (principalmente *Philaenus spumarius*) que se alimentan de la savia de las plantas



afectadas y transmiten la bacteria a las plantas sanas al producir picaduras para alimentarse.



Distintas variedades de *P. spumarius* y espuma producida por las larvas

Pero el principal riesgo de una infección primaria en una zona es la **introducción de material infectado** por la bacteria procedente de una zona afectada.

¿Qué debo hacer en caso de sospecha?

Contactar inmediatamente con el **Servicio de Sanidad Vegetal** en los teléfonos: 968 39 59 16, 968 36 67 83, 968 35 78 80 y 968 36 67 87 o en el correo electrónico sanidadvegetal@carm.es

SINTOMAS EN DISTINTOS CULTIVOS

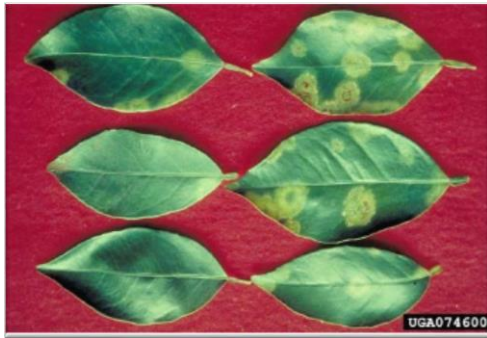
Fotos facilitadas por el Gobierno de las Islas Baleares



Almendro



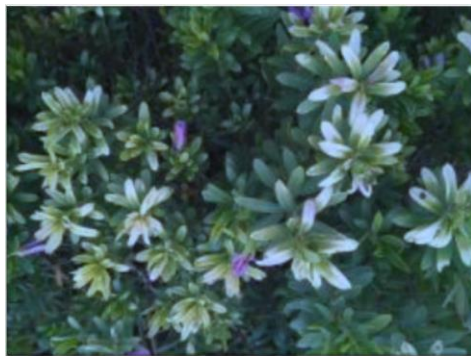
Olivo



Citricos



Vid



Polygala



Adelfa

Murcia, julio de 2017.-